

CALIFICACIÓN DEL SUELO:		
URBANO (PLAN PARCIAL "EL PARADISO")		
ORDENANZAS DE APLICACIÓN	SEGÚN P.G.O.U.	PROYECTO
Sup. parcela	800 m ²	940 m ²
Edificabilidad	1.00 m ³ /m ²	0.735 m ³ /m ² (691/940)
Altura de cornisa	2 plantas 7.00 m	2 p 5.56 m
Ocupación	25 %	19.70 % (185.19m ²)
Retranqueos (>alt casa)	A viales 5.00 m A lindes 5.56 m	A viales 5.00 m A lindes 6.23 m
Tipología	Zona Unifamiliar Extensiva	
Uso	Vivienda unifamiliar aislada	

SUPERFICIE CONSTRUIDA COMPUTABLE	
VIVIENDA	208.36 m ²
PORCHES	22.05 m ² (50 % 44.11 m ²)
TOTAL	230.41 m²

VOLÚMEN CONSTRUIDO COMPUTABLE	
Sup. Const. Computable x 3	
TOTAL	691.23 m²

75.03 Cota Terreno Actual en metros

70 Curvas de Nivel

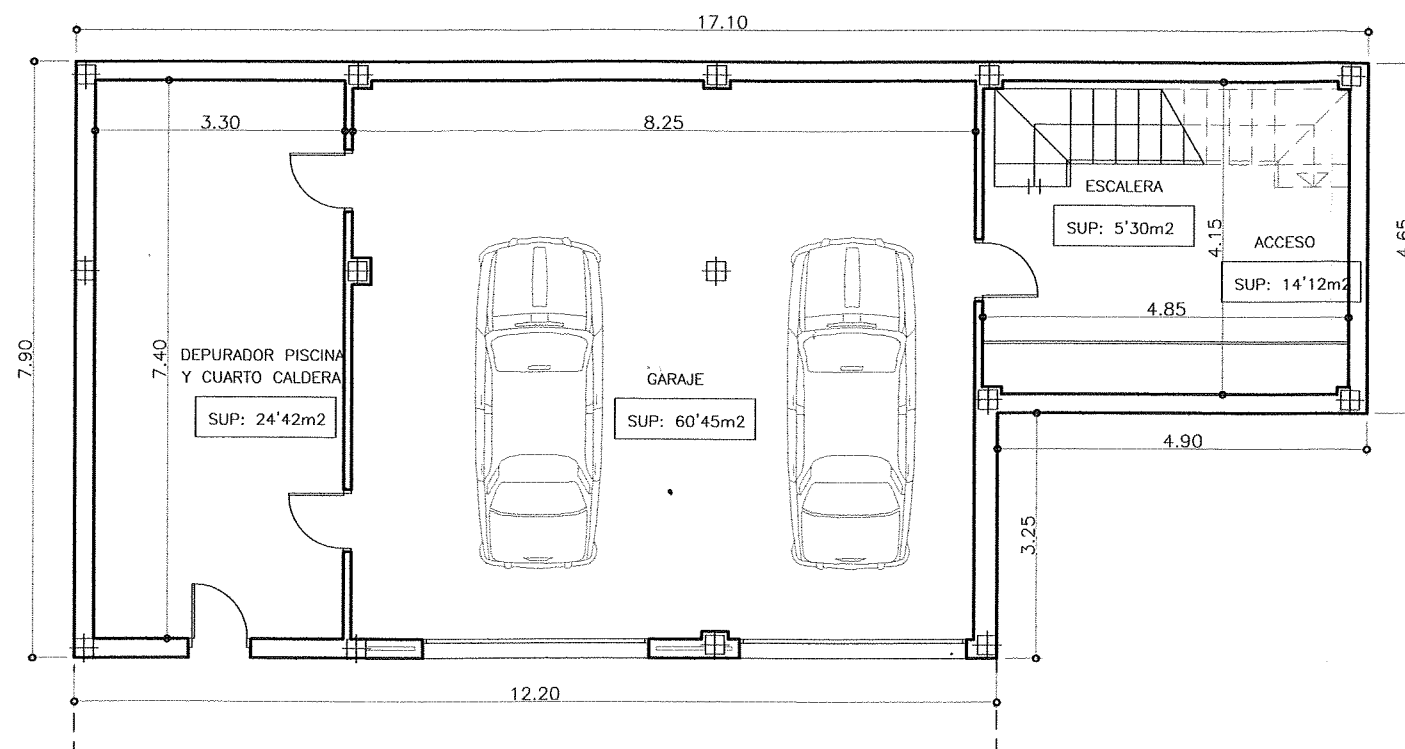
FEBRERO
2006

ANTEPROYECTO
VIVIENDA UNIFAMILIAR AISLADA
Urb. "Monterico" Parcela nº 20-C Altea (Alicante)

Promotor
BÍFORO 2004, S.L.

Arquitecta
Esther Bou Monterde

Plano
EMPLAZAMIENTO
Escala 1/200
2



SUPERFICIES CONSTRUIDAS				
	P. SEMISÓTANO	P. BAJA	P. PRIMERA	TOTAL
VIVIENDA	119.16 m2	141.08 m2	67.28 m2	327.52 m2
PORCHES	--	44.11 m2	--	44.11 m2
TOTAL	119.16 m2	185.19 m2	67.28 m2	371.63 m2

SUPERFICIES ÚTILES				
	P. SEMISÓTANO	P. BAJA	P. PRIMERA	TOTAL
VIVIENDA	104.29 m2	121.59 m2	49.21 m2	275.09 m2
PORCHES	--	44.00 m2	--	44.11 m2
TERRAZA	--	--	10.22 m2	10.22 m2
TOTAL	104.29 m2	165.70 m2	59.43 m2	329.42 m2

FEBRERO
2006

ANTEPROYECTO
VIVIENDA UNIFAMILIAR AISLADA
Urb. "Monterico" Parcela nº 20-C Altea (Alicante)

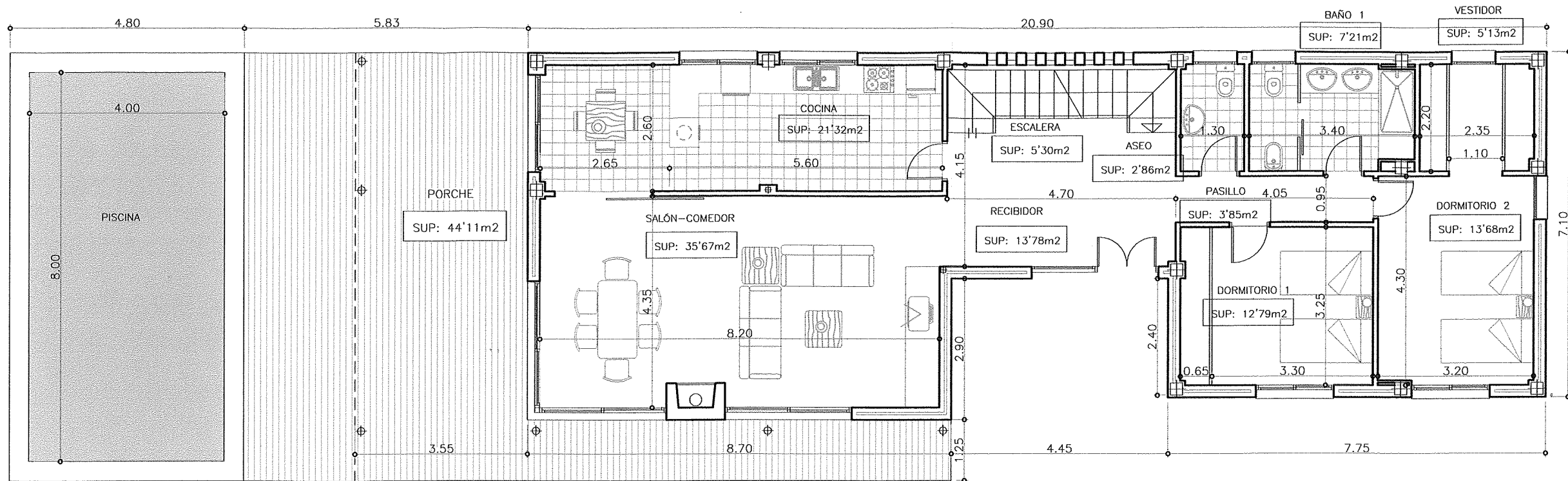
Promotor
BÍFORO 2004, S.L.

Arquitecta
Esther Bou Monterde

Plano
DISTRIBUCIÓN Y COTAS
PLANTA SEMISÓTANO

3

Escala 1/100



	SUPERFICIES CONSTRUIDAS			TOTAL
	P. SEMISÓTANO	P. BAJA	P. PRIMERA	
VIVIENDA	119.16 m ²	141.08 m ²	67.28 m ²	327.52 m ²
PORCHES	--	44.11 m ²	--	44.11 m ²
TOTAL	119.16 m²	185.19 m²	67.28 m²	371.63 m²

	SUPERFICIES ÚTILES			
	P. SEMISÓTANO	P. BAJA	P. PRIMERA	TOTAL
VIVIENDA	104.29 m ²	121.59 m ²	49.21 m ²	275.09 m ²
PORCHES	--	44.00 m ²	--	44.11 m ²
TERRAZA	--	--	10.22 m ²	10.22 m ²
TOTAL	104.29 m²	165.70 m²	59.43 m²	329.42 m²

FEBRERO
2006

ANTEPROYECTO
VIVIENDA UNIFAMILIAR AISLADA
Urb. "Monterico" Parcela n° 20-C Altea (Alicante)

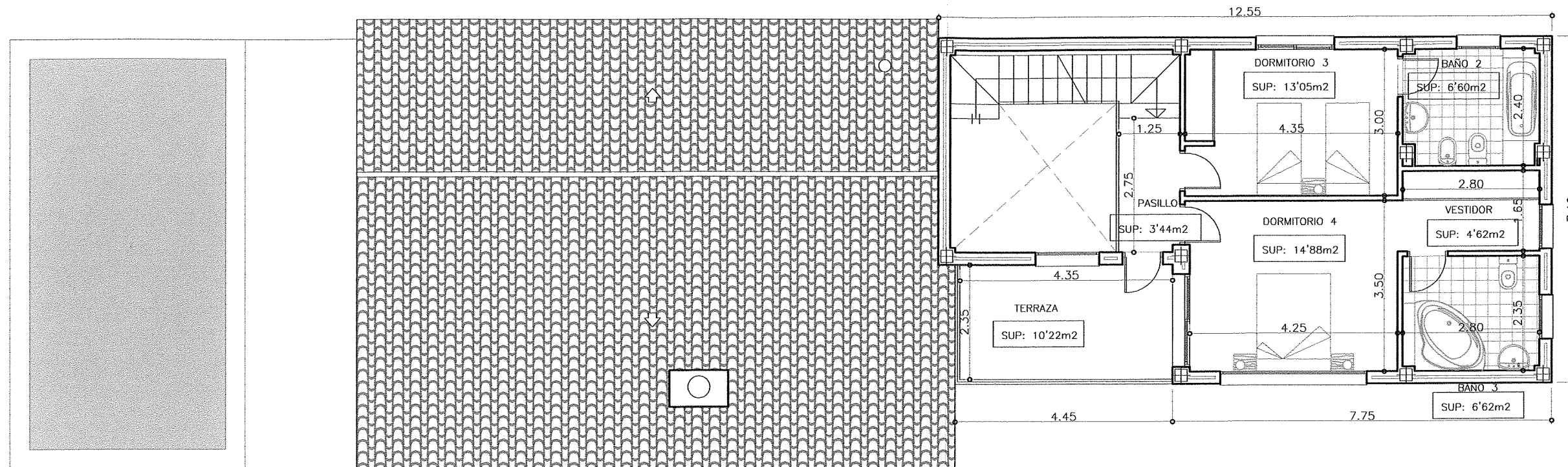
Promotor
BÍFORO 2004, S.L.

Arquitecta
Esther Bou Monterde

Plano
**DISTRIBUCIÓN Y COTAS
PLANTA BAJA**

Escala 1/100

4



SUPERFICIES CONSTRUIDAS				
	P. SEMISÓTANO	P. BAJA	P. PRIMERA	TOTAL
VIVIENDA	119.16 m2	141.08 m2	67.28 m2	327.52 m2
PORCHES	--	44.11 m2	--	44.11 m2
TOTAL	119.16 m2	185.19 m2	67.28 m2	371.63 m2

SUPERFICIES ÚTILES				
	P. SEMISÓTANO	P. BAJA	P. PRIMERA	TOTAL
VIVIENDA	104.29 m2	121.59 m2	49.21 m2	275.09 m2
PORCHES	--	44.00 m2	--	44.11 m2
TERRAZA	--	--	10.22 m2	10.22 m2
TOTAL	104.29 m2	165.70 m2	59.43 m2	329.42 m2

FEBRERO
2006

ANTEPROYECTO
VIVIENDA UNIFAMILIAR AISLADA
Urb. "Monterico" Parcela nº 20-C Altea (Alicante)

Promotor

BÍFORO 2004, S.L.

Arquitecta

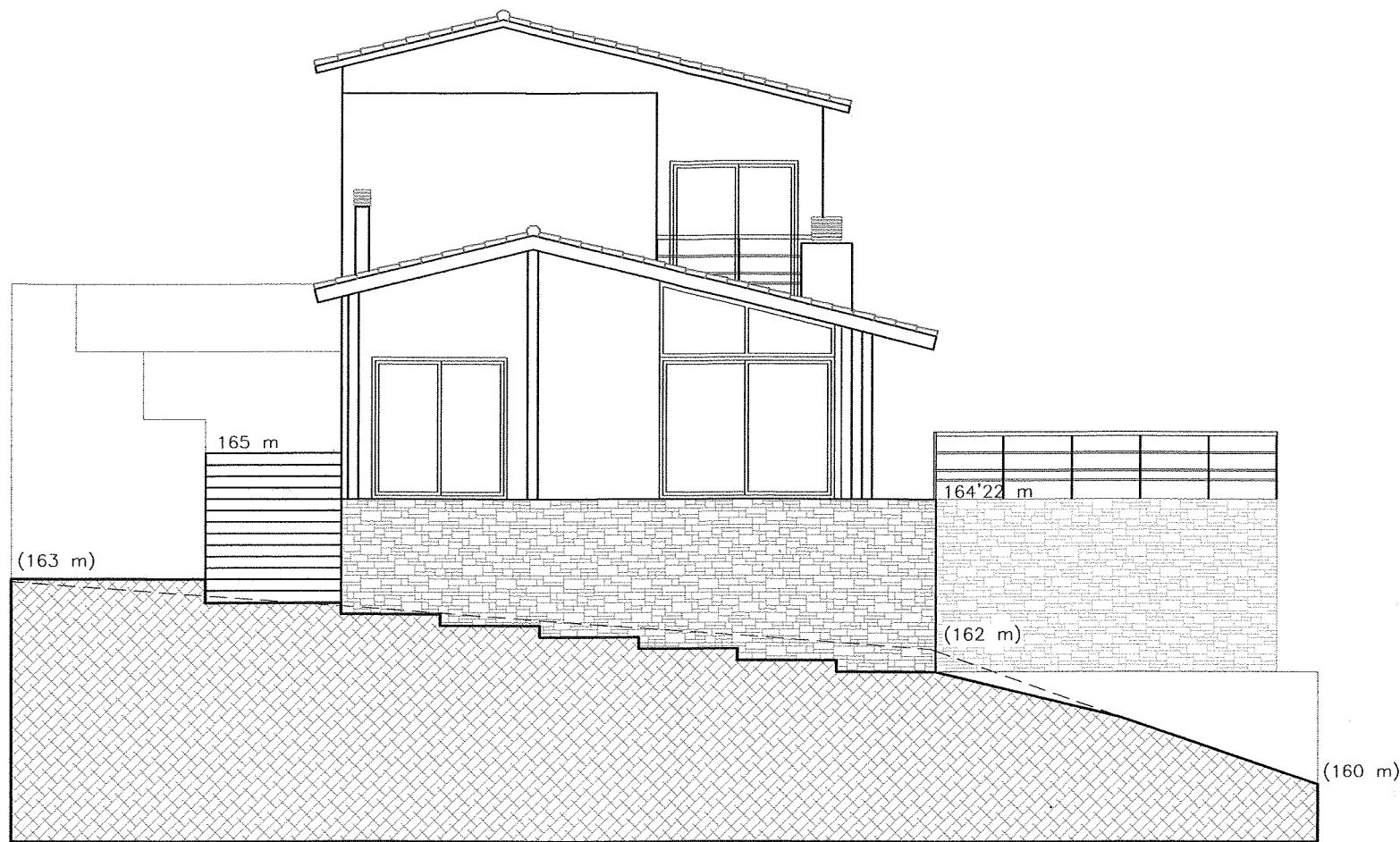
Esther Bou Monterde

Plano

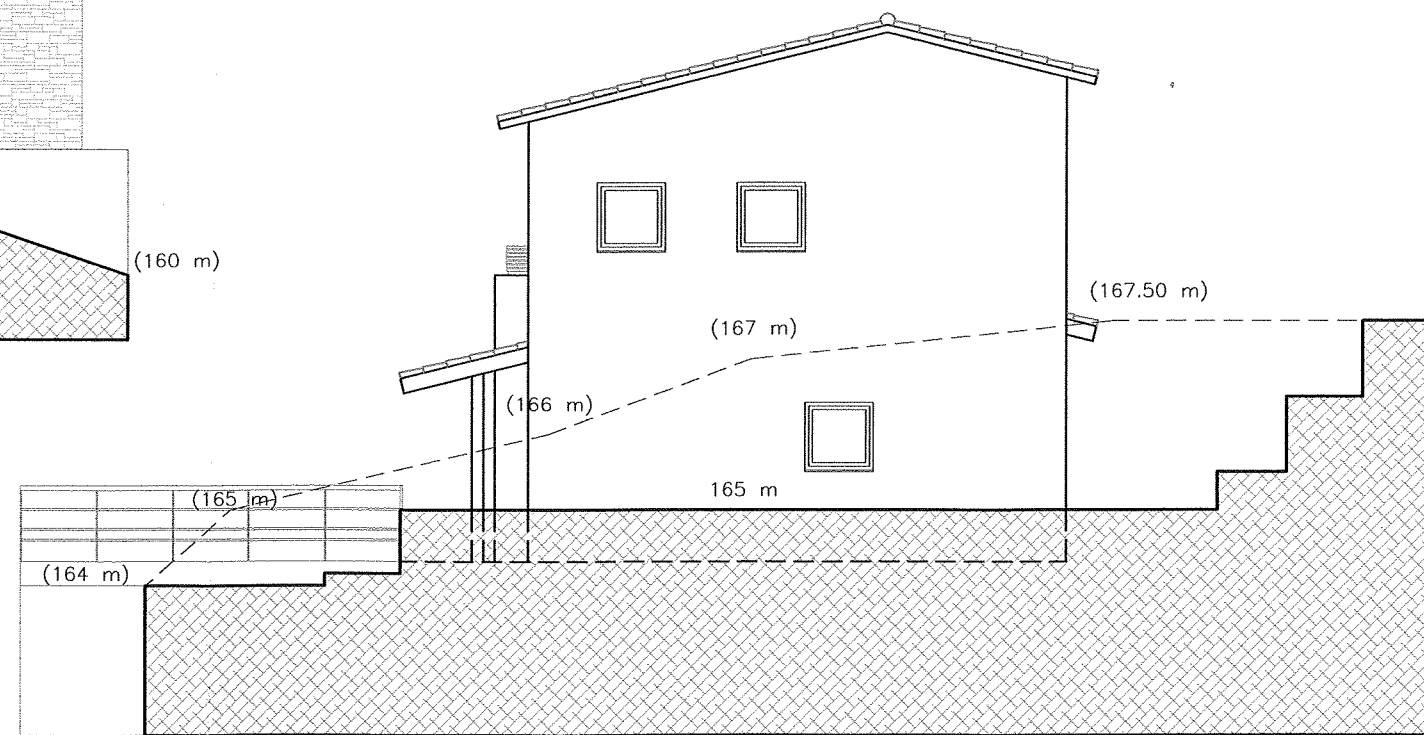
**DISTRIBUCIÓN Y COTAS
PLANTA PRIMERA**

5

Escala 1/100



ALZADO SUR



ALZADO NORTE

FEBRERO
2006

ANTEPROYECTO
VIVIENDA UNIFAMILIAR AISLADA
Urb. "Monterico" Parcela n° 20-C Altea (Alicante)

Promotor
BÍFORO 2004, S.L.

Arquitecta
Esther Bou Monterde

Plano
ALZADOS NORTE Y SUR

Escala 1/100

6



FEBRERO
2006

ANTEPROYECTO
VIVIENDA UNIFAMILIAR AISLADA
Urb. "Monterico" Parcela nº 20-C Altea (Alicante)

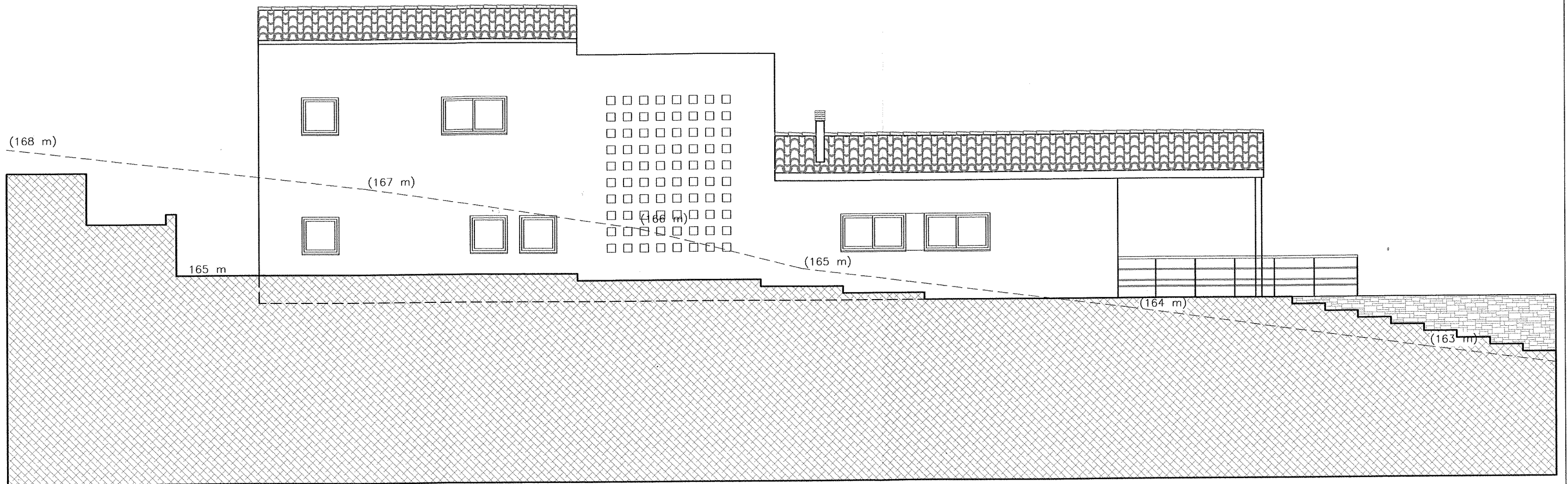
Promotor
BÍFORO 2004, S.L.

Arquitecta
Esther Bou Monterde

Plano
ALZADO ESTE

Escala 1/100

7



FEBRERO
2006

ANTEPROYECTO
VIVIENDA UNIFAMILIAR AISLADA
Urb. "Monterico" Parcela nº 20-C Altea (Alicante)

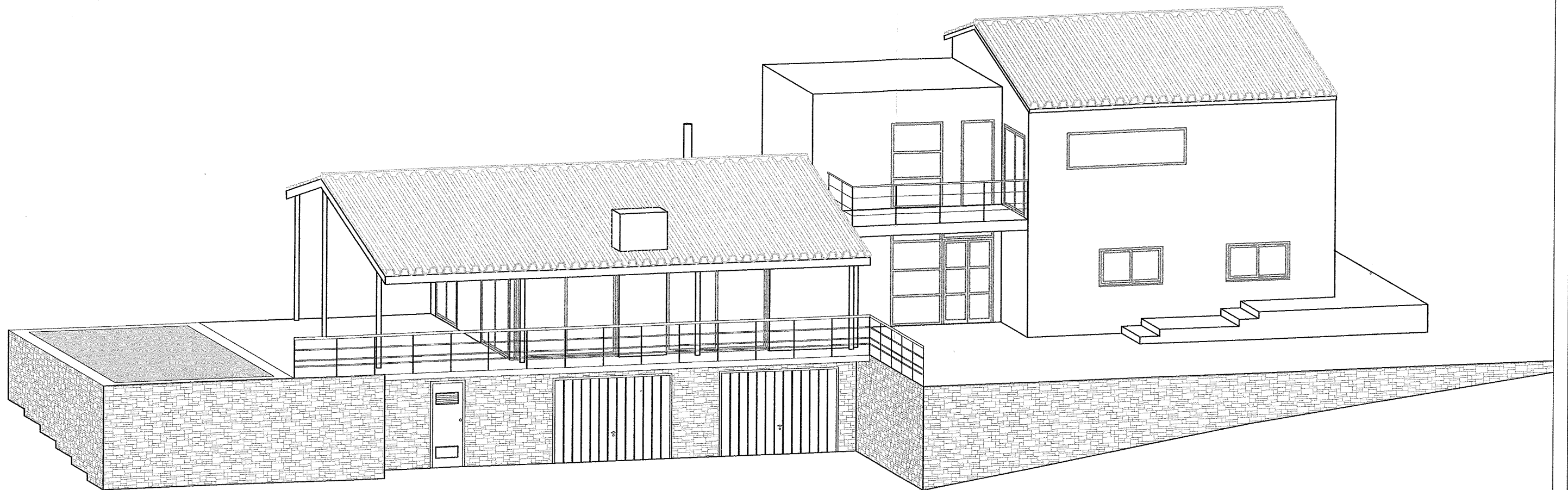
Promotor
BÍFORO 2004, S.L.

Arquitecta
Esther Bou Monterde

Plano
ALZADO OESTE

Escala 1/100

8



FEBRERO
2006

ANTEPROYECTO
VIVIENDA UNIFAMILIAR AISLADA
Urb. "Monterico" Parcela n° 20-C Altea (Alicante)

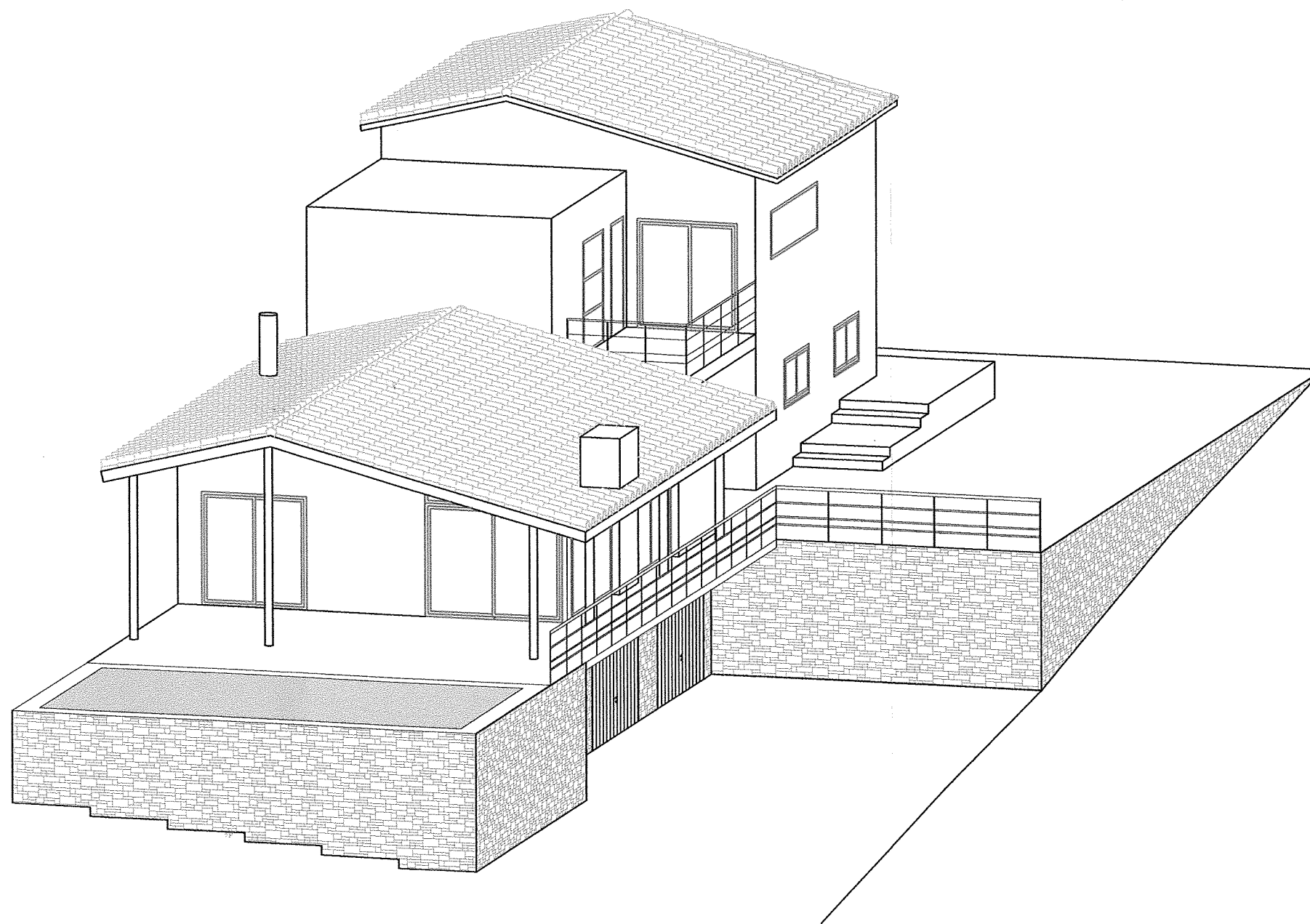
Promotor
BÍFORO 2004, S.L.

Arquitecta
Esther Bou Monterde

Plano
PERSPECTIVA ESTE

Escala 1/100

9



FEBRERO
2006

ANTEPROYECTO
VIVIENDA UNIFAMILIAR AISLADA
Urb. "Monterico" Parcela nº 20-C Altea (Alicante)

Promotor
BÍFORO 2004, S.L.

Arquitecta
Esther Bou Monterde

Plano

PERSPECTIVA SUR

Escala 1/100

10