

Promoción 8 villas exclusivas

Residencial Don Julio con acceso privado



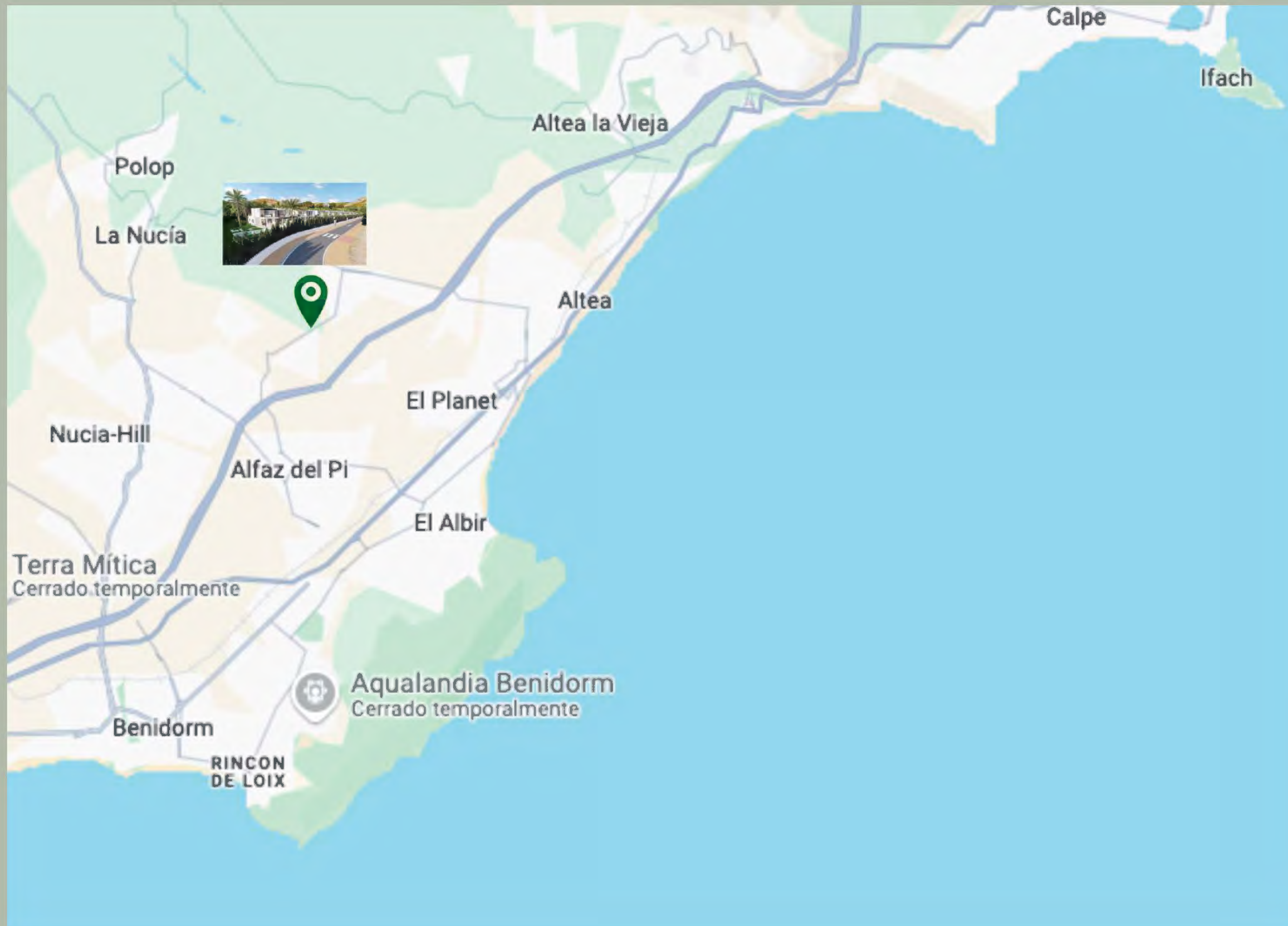
Venta & Postventa SL

Imágenes no contractuales y meramente ilustrativas

Residencial
Don Julio

atenea
AGENCIA INMOBILIARIA

Localización.



Ubicada idealmente a poca distancia de Altea, La Nucía, Alfaz del Pi y Benidorm, entre mar y montaña.

Altea	4 km	5 min
Alfaz del Pi	4 km	5 min
La Nucía	5 km	6 min
Benidorm	8 km	9 min
Aeropuerto	70 km	50 min



Localización.

Imagina vivir en una zona tranquila disfrutando del mejor clima de Europa, a tan sólo 5 minutos de la costa y del monte.

Oportunidad para vivir en contacto con la naturaleza y, a su vez, poder disfrutar del ocio, del deporte y de la cultura, sin renunciar a nada.

¡Esta es tu oportunidad!



Fuentes del Algar



Golf Don Cayo



Benidorm

Altea



El entorno.

Sin duda, estarás encantado con la oferta cultural y gastronómica que te ofrece esta zona tan cosmopolita y campestre a la vez. Además, estarás cerca de dos grandes ciudades como Valencia y Alicante.

El Aeropuerto de Alicante se encuentra a tan solo 50 minutos.



Casco
Antiguo

Imágenes no contractuales y meramente ilustrativas



Villas de 1 a 7



Descubre una promoción innovadora, pionera en el uso de materiales idóneos para un confort de vida óptimo. Con un diseño integrado en el maravilloso entorno del Privado Residencial Don Julio, donde disfrutará plenamente del cálido clima de la Costa Blanca gracias a una orientación óptima.





Exterior.

Disfruta de una amplia zona de aparcamiento para varios vehículos en la entrada a tu parcela desde la vía de acceso privada del residencial.

Distribución.

La planta baja, confortable, y acogedora, ofrece una generosa superficie útil de 178,50 m², diseñada cuidadosamente para proporcionar una cómoda vida diaria.

El amplio salón comedor, seguido de la cocina y una galería para completar un espacio de vida diurna, con acceso directo a la zona de ocio y disfrute del jardín, piscina y barbacoa. Esta Planta dispone de un amplio dormitorio con baño y un dormitorio/ despacho.

En la planta superior de 123,90 m² útiles se encuentran dos dormitorios con baños en suite y su terraza bio-climática.

En la parte trasera se encuentra un solárium idealmente diseñado con barandilla de vidrio.



Salón.

Construida con materiales de primer nivel, que no pierden sus propiedades con el paso del tiempo y que aseguran una excelente eficiencia energética.





Imágenes no contractuales y meramente ilustrativas

Salón.

Las villas están equipadas con las últimas innovaciones tecnológicas: aerotermia, paneles solares, calefacción por suelo radiante, aire acondicionado con sistema de recirculación y más, todo diseñado para maximizar la eficiencia y minimizar el consumo. Además, cada villa cuenta con la certificación energética A.

Diseño moderno y funcional , equipada con electrodomésticos Siemens de alta gama Acceso a la terraza cubierta y zona de barbacoa Un puerta integrada da paso a la despensa trasera y el parking.

Cocina

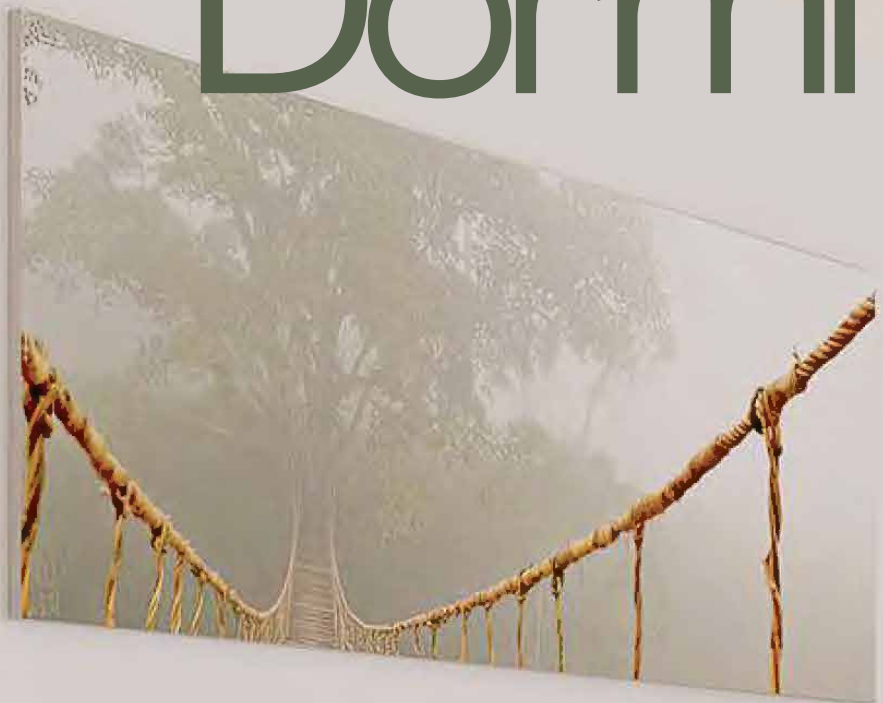




Galería.

Con acceso directo a la cocina y a la zona de parking cubierto.

Dormitorio.



Residencial
Don Julio

atenea
AGENCIA INMOBILIARIA

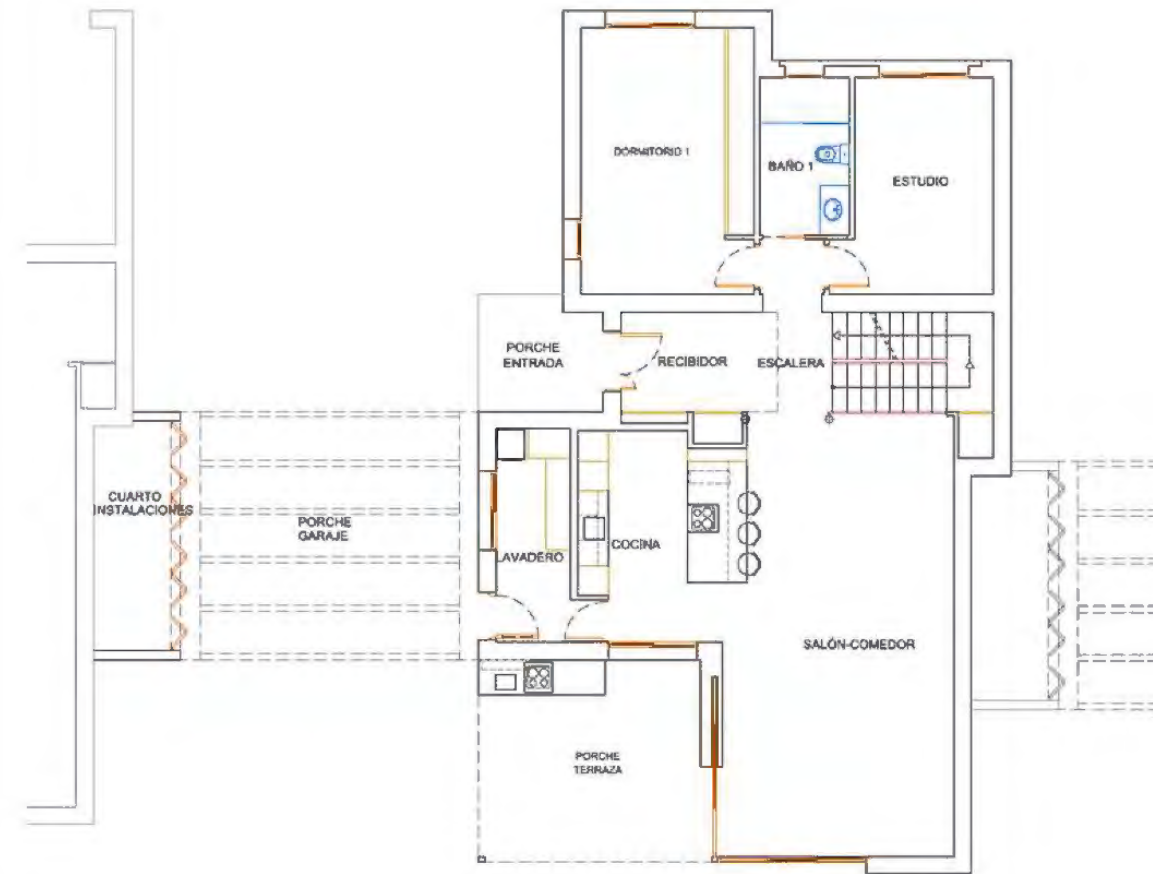
Dormitorio.



Baño en suite.

Planimetría.

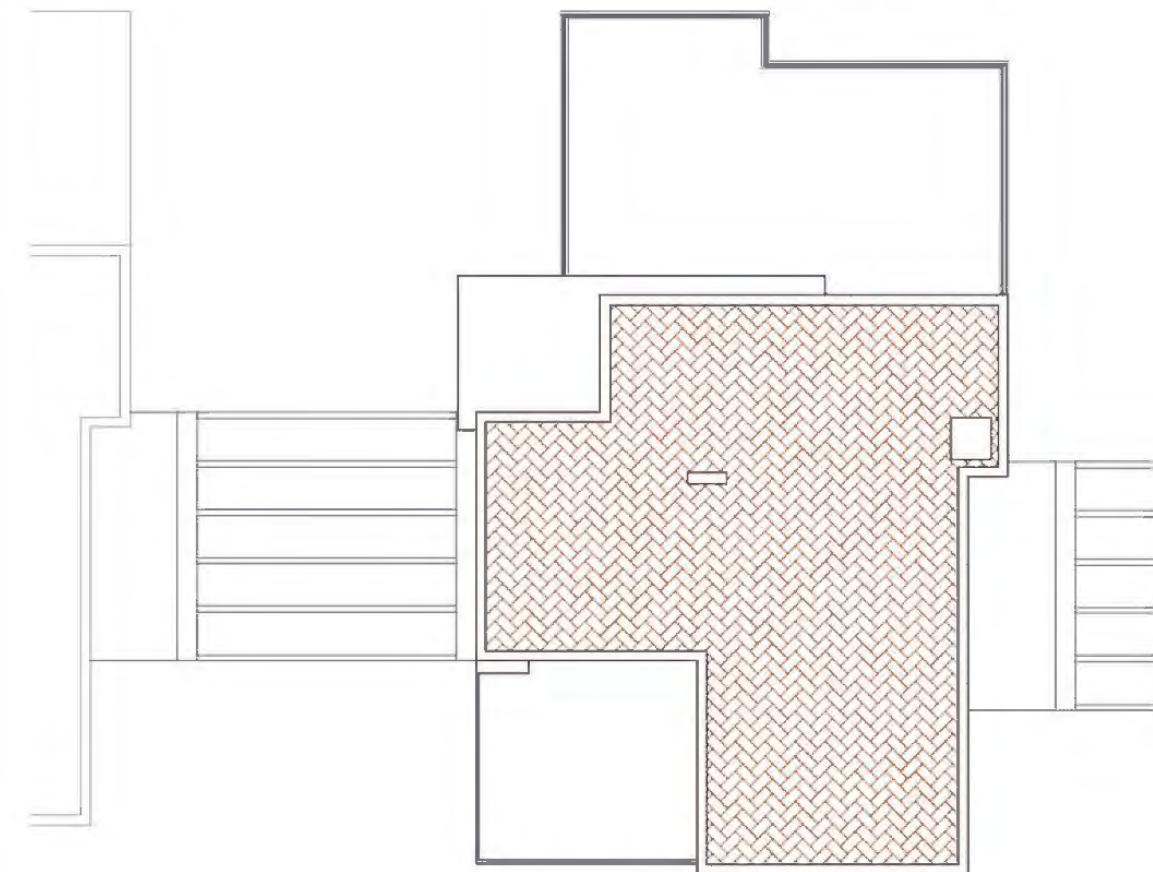
La distribución interior puede variar ligeramente



PLANTA BAJA



PLANTA PRIMERA



CUBIERTA

SUPERFICIES ÚTILES VIVIENDAS 1-7

	VIVIENDA
PLANTA BAJA	178,50
Porche-Parking	30,00
Cuarto de instalaciones	8,00
Porche entrada	6,00
Recibidor+ Distribuidor	11,35
Escalera	7,10
Dormitorio-Estudio	12,75
Dormitorio 1	18,70
Baño 1	5,65
Cocina	15,20
Galería	6,00
Salón-Comedor	39,15
Porche-Terraza	18,60
PANTA PRIMERA	123,90
Distribuidor	9,70
Dormitorio 2	23,30
Baño 2	7,25
Dormitorio 3	16,40
Baño 3	4,80
Terraza descubierta 1	43,95
Terraza descubierta 2	18,50
TOTAL VIVIENDA	302,40

SUPERFICIES CONSTRUIDAS VIVIENDAS 1-7

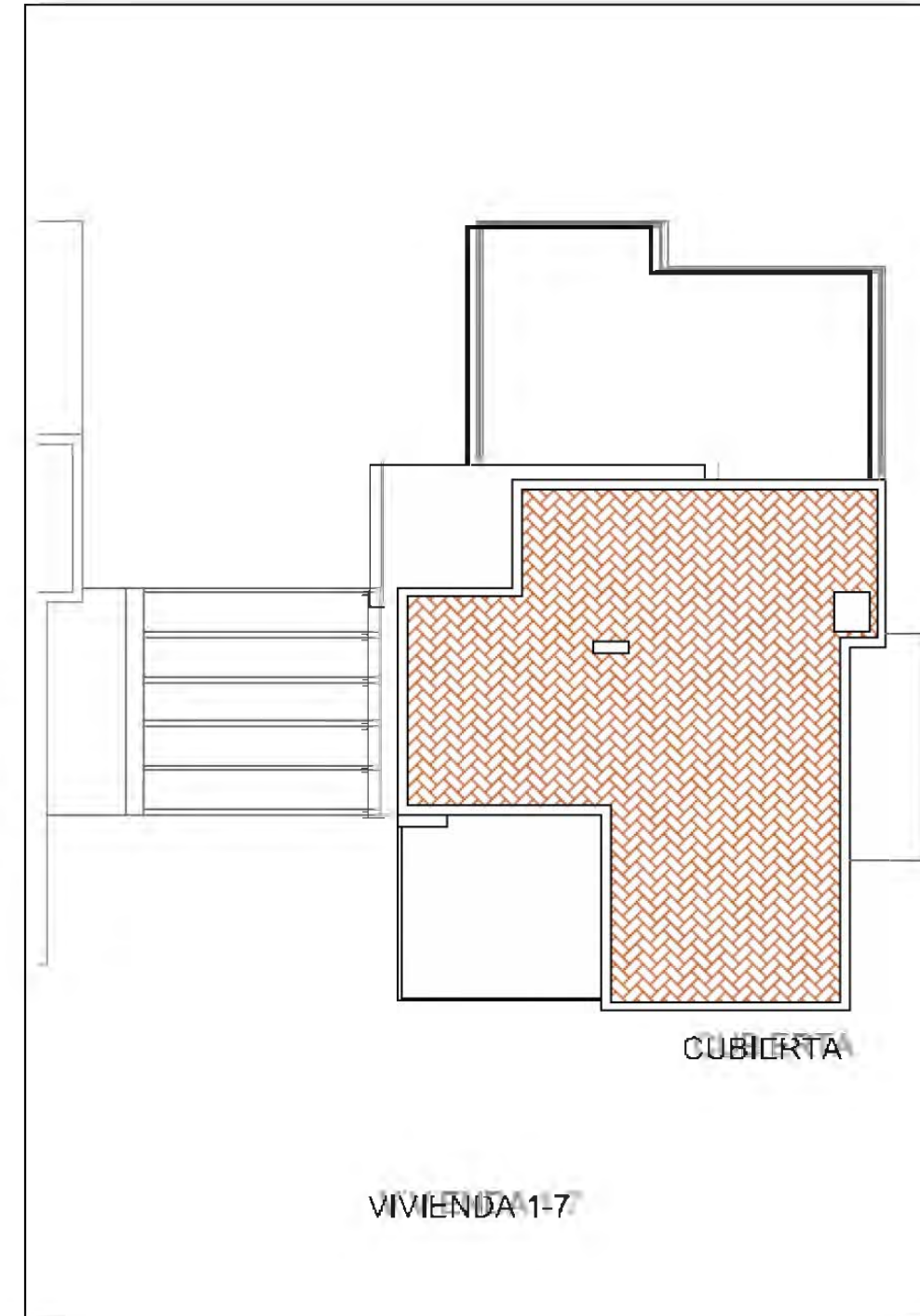
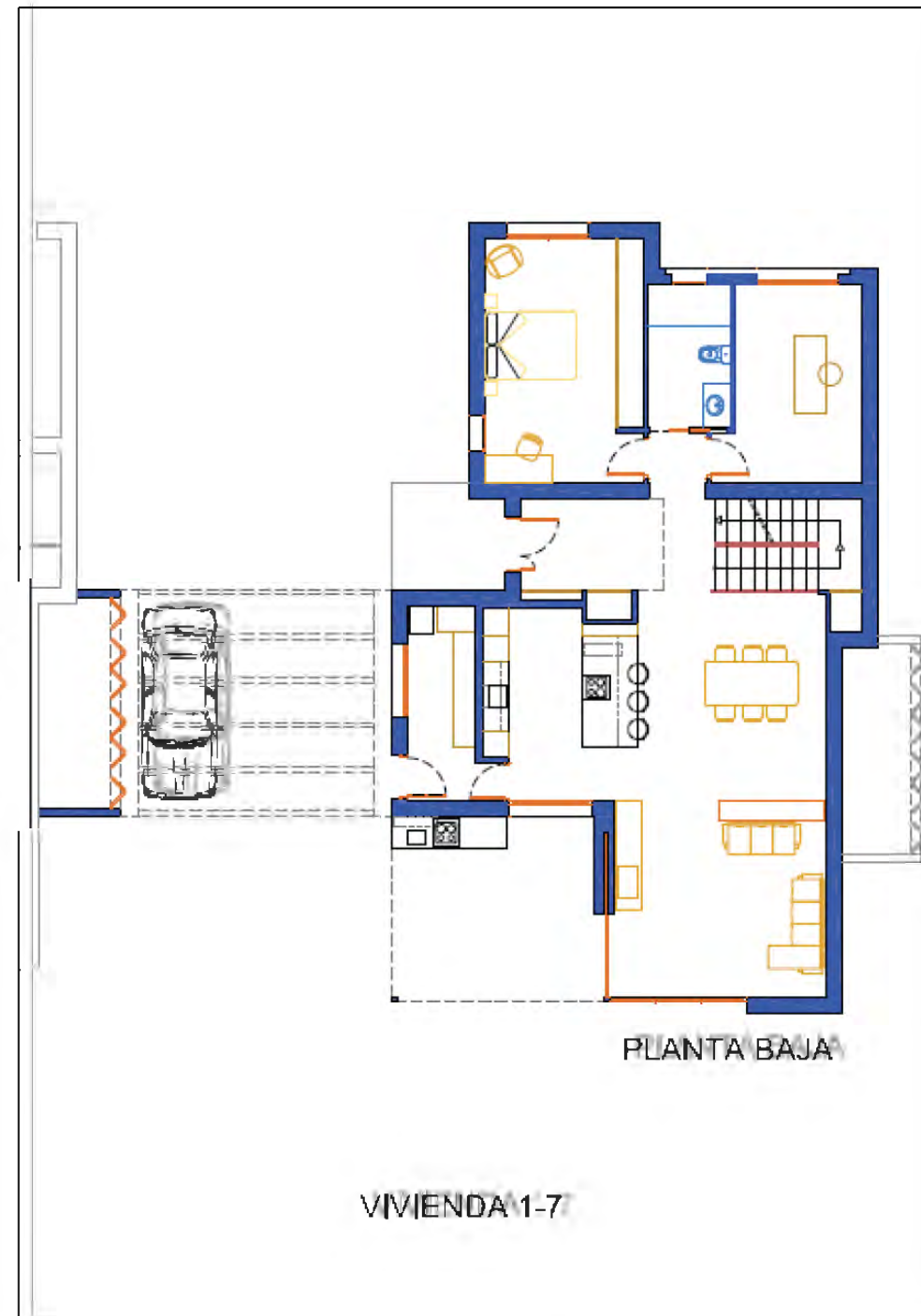
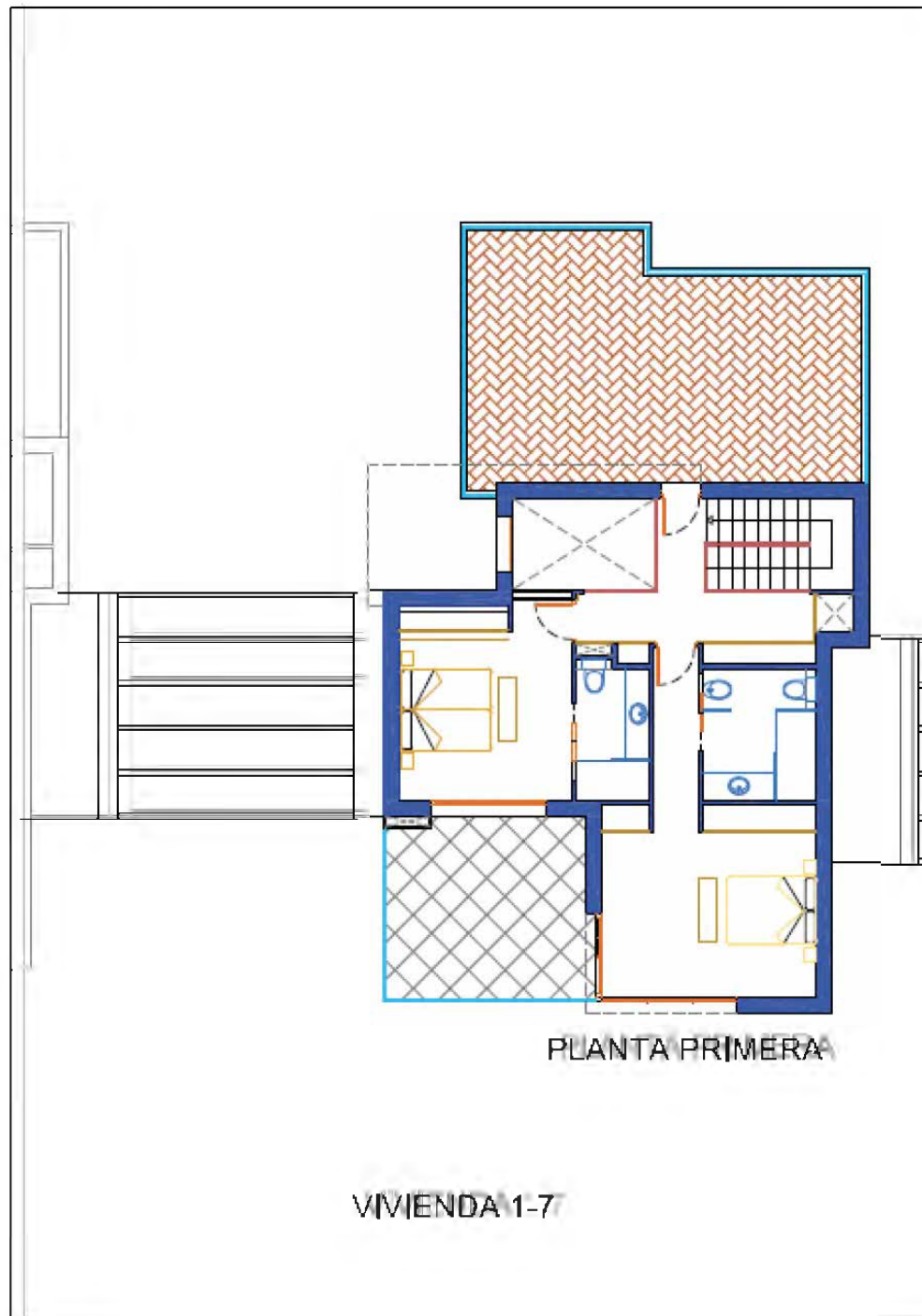
	VIVIENDA
	CONSTRUIDAS (m2)
PLANTA BAJA	
Cerrado	139,25
Porche terraza	18,10
Auxiliares	8,50
PLANTA PRIMERA	
Cerrado	80,50
TOTAL VIVIENDA	246,35

PROYECTO BÁSICO Y EJECUCIÓN	8 VIVIENDAS UNIFAMILIARES ADOSADAS CON PISCINA	REFERENCIA 20/047
SITUACIÓN PROMOTOR	PARCELA RES 1 BELLO HORIZONTE III VENTA Y POSTVENTA SL	FECHA JUNIO 2024
PLANO	PLANTAS VIVIENDAS 1-7 COTAS Y SUPERFICIES	ESCALA 1/100
 LUIS HERNÁNDEZ ANDRADA Arquitecto col.: 04205 C/ A. LLARGUES 1-1ºB -ALTEA- Tfno: 965.842.183 e-mail: proyectos.estudioh@gmail.com	 Redactor: Luis Hernández Andrada	PLANO N. 10

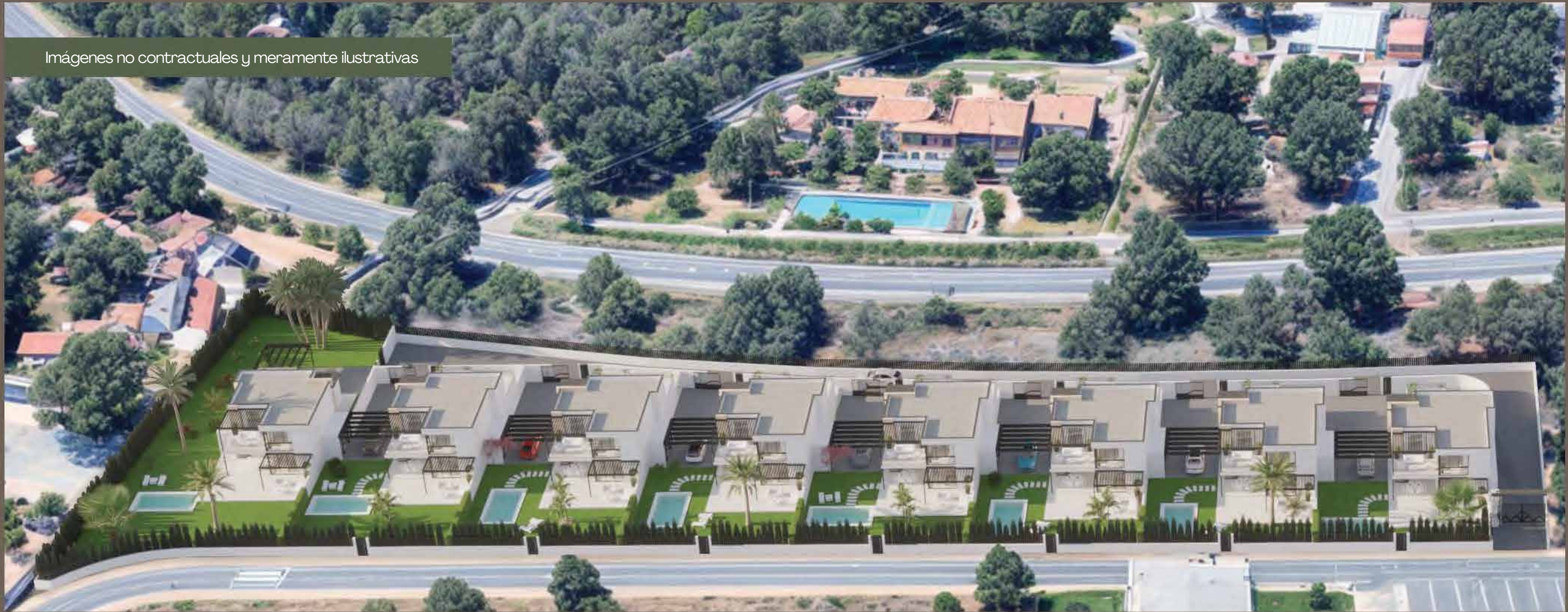


Planimetría.

La distribución interior puede variar ligeramente



Imágenes no contractuales y meramente ilustrativas



Villa 8





Residencial
Don Julio

atenea
AGENCIA INMOBILIARIA

Imágenes no contractuales y meramente ilustrativas



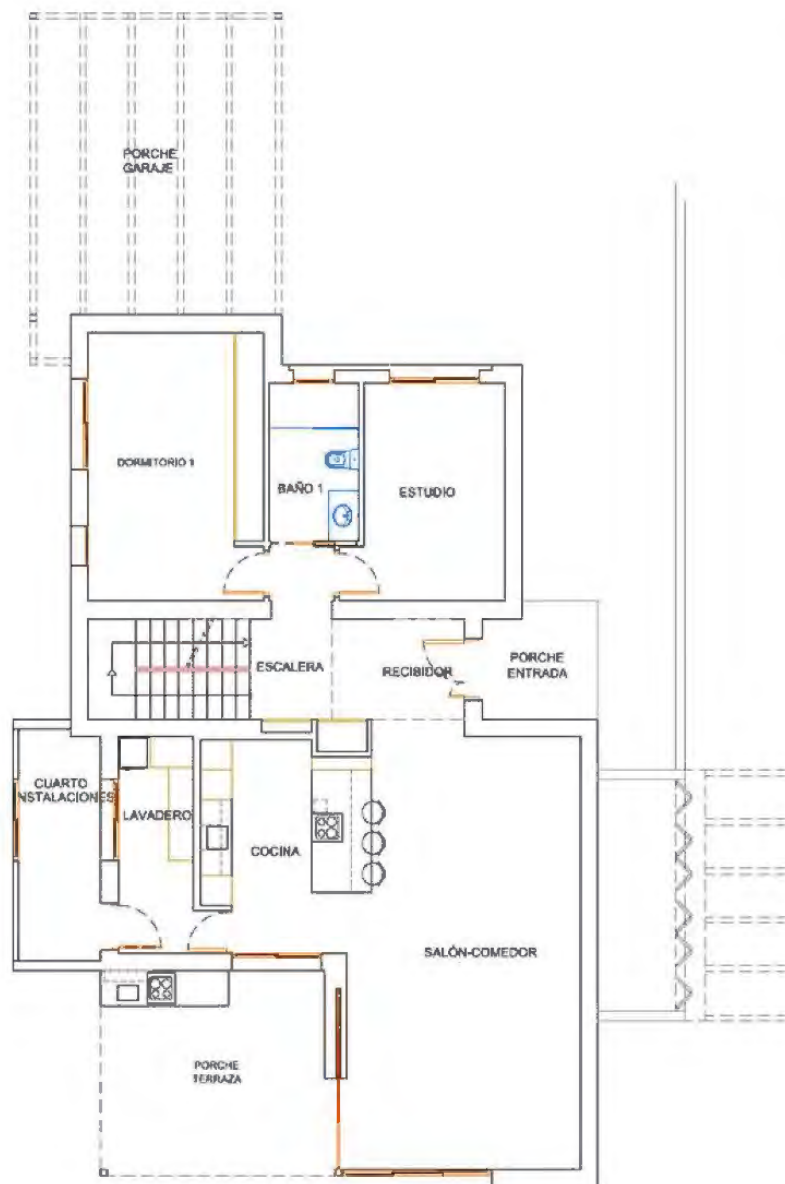
Residencial
Don Julio

atenea
AGENCIA INMOBILIARIA

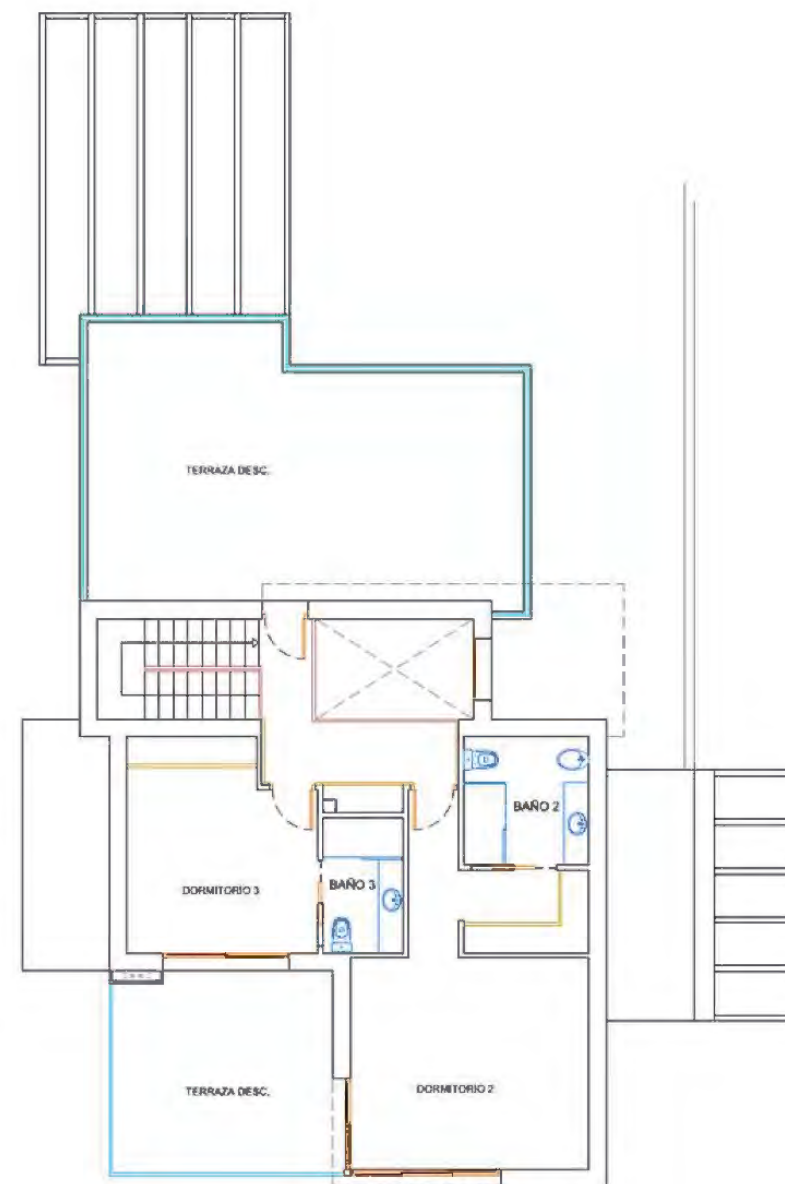
Imágenes no contractuales y meramente ilustrativas

Planimetría.

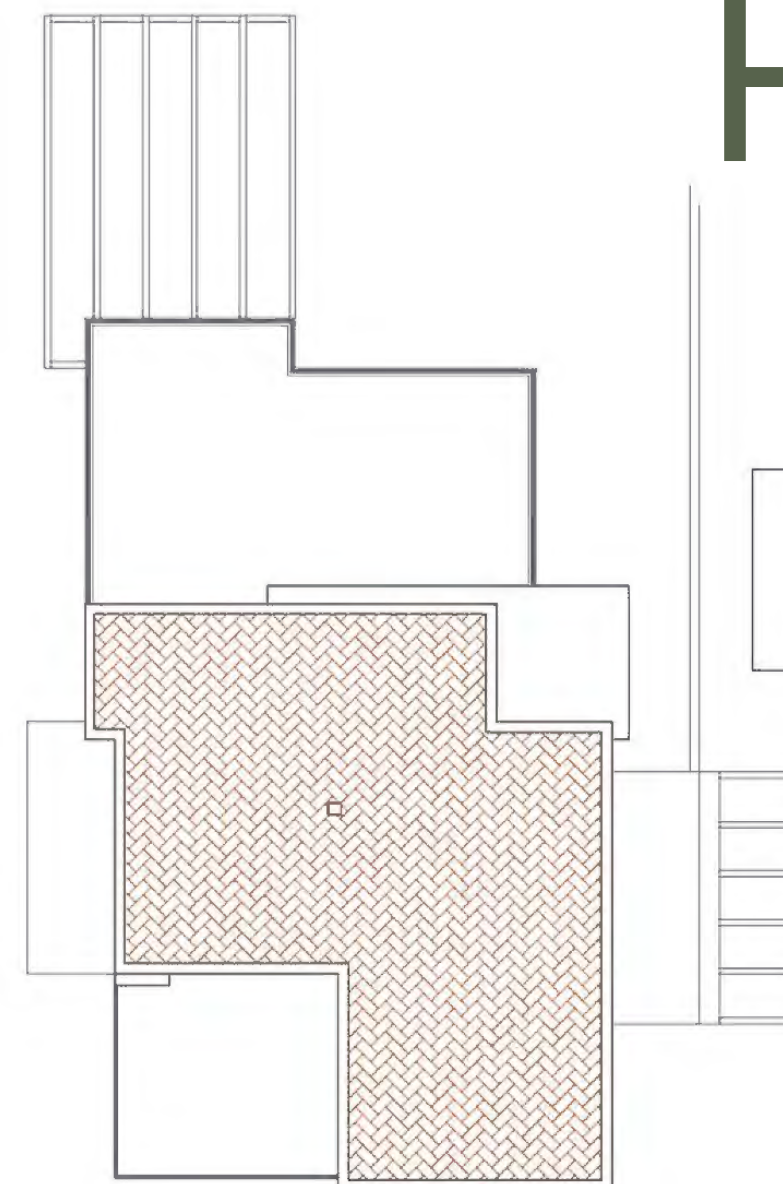
La distribución interior puede variar ligeramente



PLANTA BAJA



PLANTA PRIMERA



CUBIERTA

SUPERFICIES UTILES VIVIENDA 8

VIVIENDA	
PLANTA BAJA	178,50
Porche-Parking	30,00
Cuarto de instalaciones	8,00
Porche entrada	6,00
Recibidor+ Distribuidor	11,35
Escalera	7,10
Dormitorio-Estudio	12,75
Dormitorio 1	18,70
Baño 1	5,65
Cocina	15,20
Galería	6,00
Salón-Comedor	39,15
Porche-Terraza	18,60

BUILT SURFACES VIVIENDAS 8

PANTA PRIMERA	
Distribuidor	8,40
Dormitorio 2	27,60
Baño 2	6,35
Dormitorio 3	15,15
Baño 3	4,30
Terraza descubierta 1	43,60
Terraza descubierta 2	18,50
TOTAL VIVIENDA	302,40

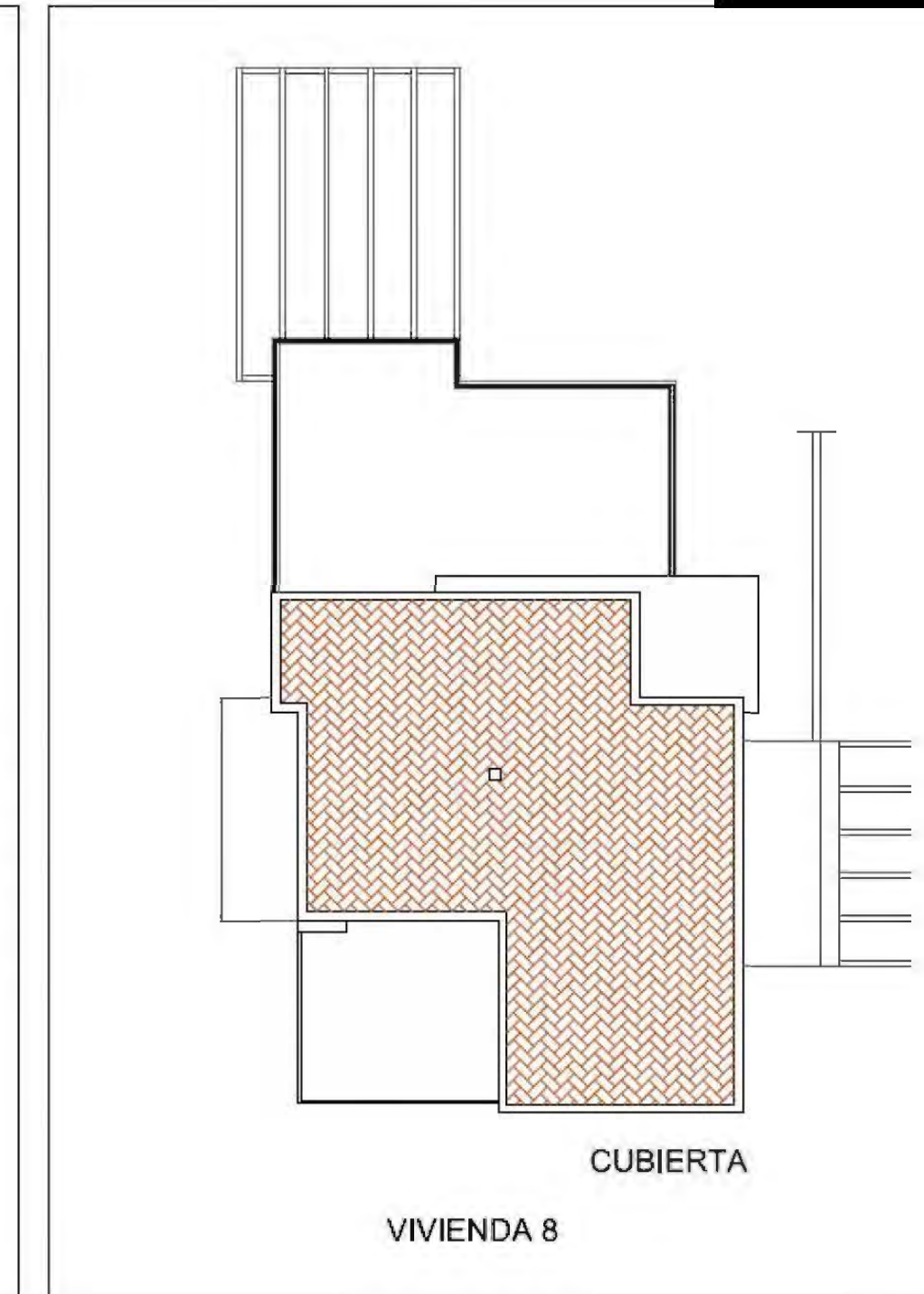
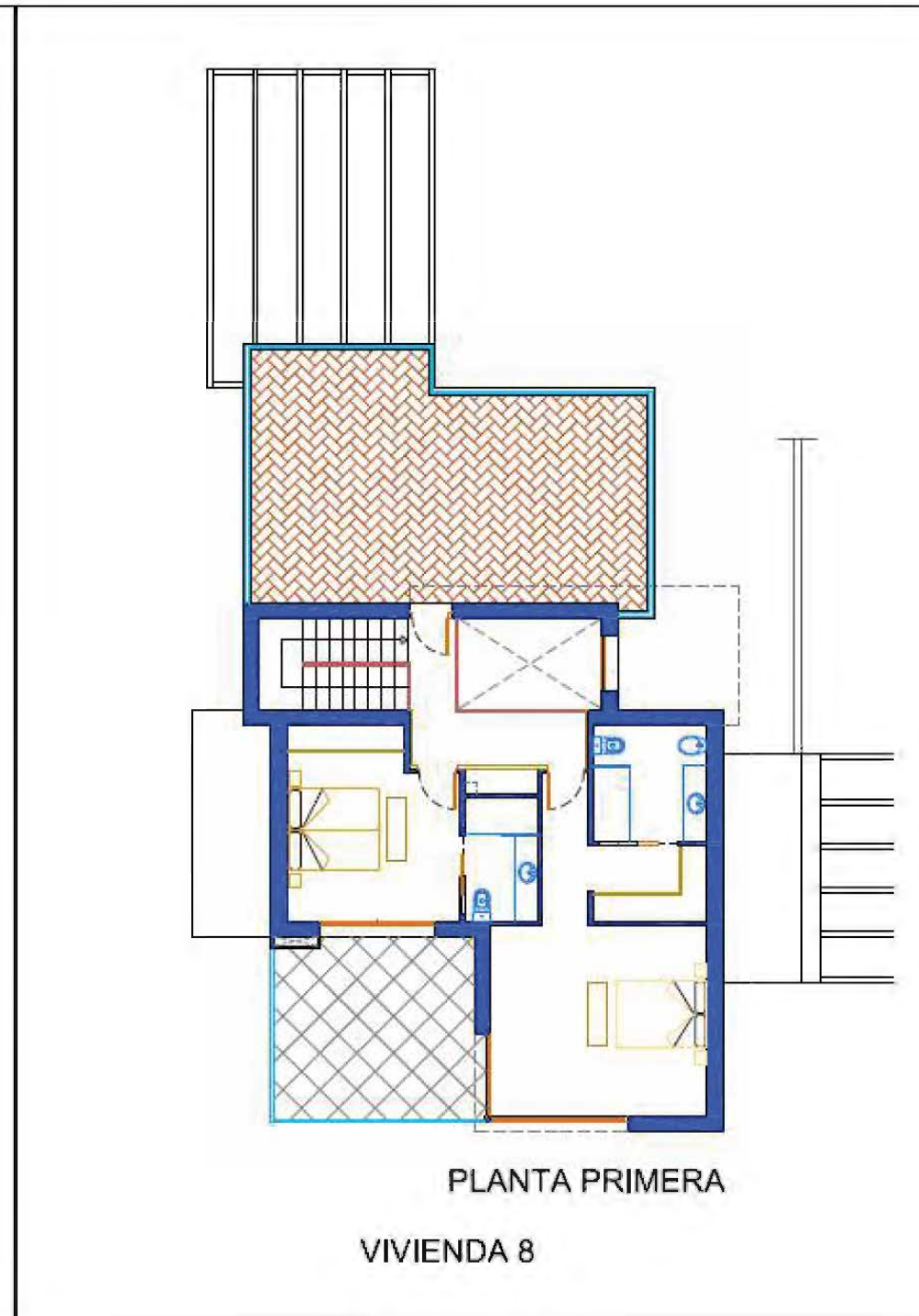
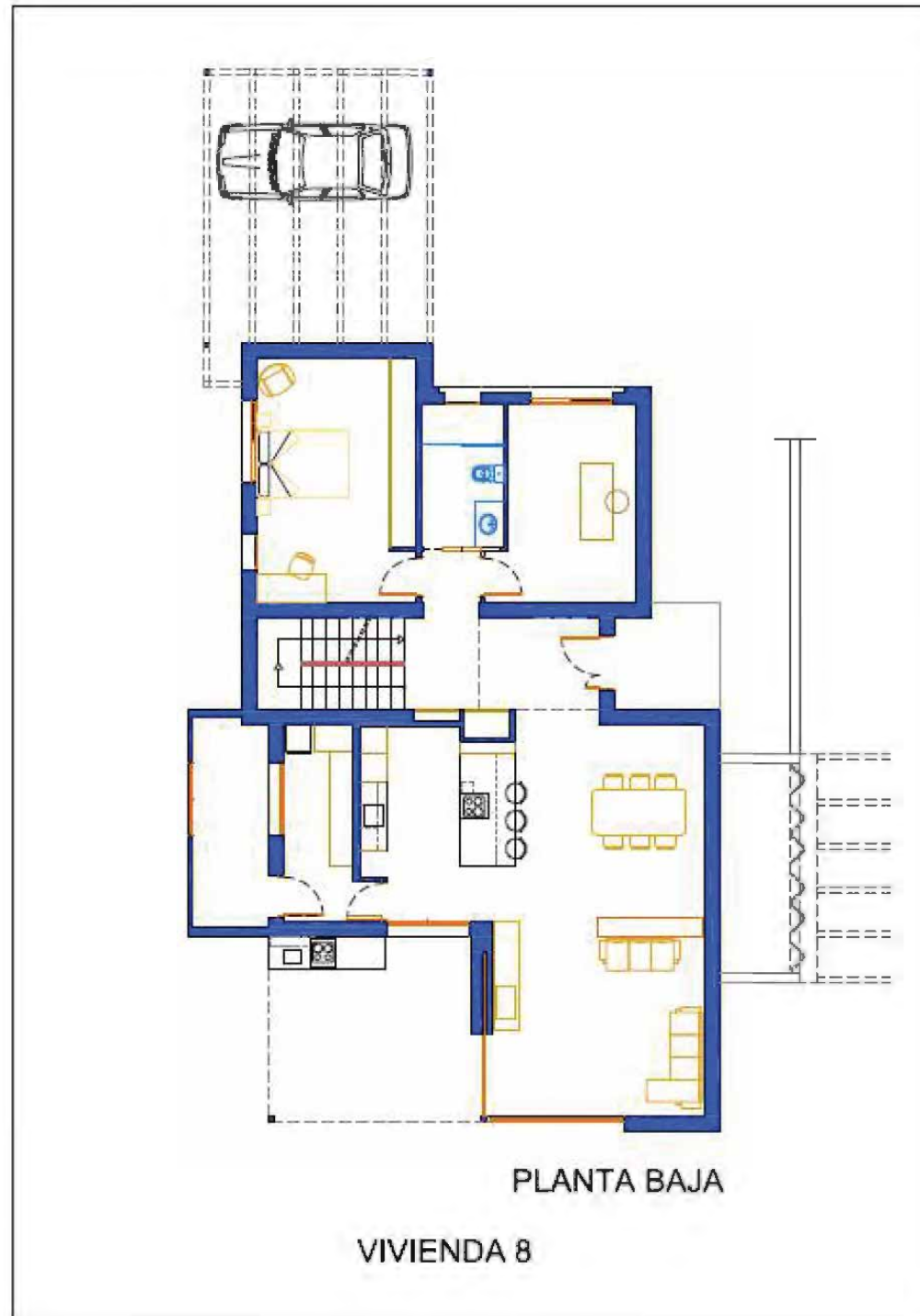
VIVIENDA	
CONSTRUIDOS (m2)	
GRAN FLOOR	
Closed surface	138,40
Porch terrace	18,10
Auxiliaries	8,55
FIRST FLOOR	
Closed surface	79,55
TOTAL HOUSING	244,60

PROYECTO BÁSICO Y EJECUCIÓN	8 VIVIENDAS UNIFAMILIARES ADOSADAS CON PISCINA	REFERENCIA 20/047
SITUACIÓN	PARCELA RES 1 BELLO HORIZONTE III	FECHA JUNIO 2024
PROMOTOR	VENTA Y POSTVENTA SL	ESCALA 1/100
PLANO	PLANTAS VIVIENDA 8 COTAS Y SUPERFICIES	PLANO N. 11
LUIS HERNANDEZ ANDRADA Arquitecto col. 04205 C/ A LLARGUES 1-1ºB -ALTEA- Tfno. 965.942.183 e-mail: proyectos.estudioh@aol.com Redactor: Luis Hernández Andrada		



Planimetría.

La distribución interior puede variar ligeramente



Memoria de Calidades.

Estructura

Cimentaciones realizadas en hormigón armado tipo HA-30 resistente a sulfatos y forjados ejecutados in situ con hormigón tipo HA-25. Muros de cargas con bloque de Ytong 30cm de espesor lo que garantiza especialmente el aislamiento térmico y acústico de las viviendas.

El hormigón celular Ytong es un material 100% mineral sin componentes químicos ni componentes orgánicos volátiles, siendo totalmente reciclable, 100% Saludable y sostenible. Control de la humedad para evitar formación de moho. Confort en verano e invierno.

Cubierta

Cubierta plana transitable en zona de solárium, y no transitables en zona de instalaciones , auto-protegidas , aislamiento térmico a base de panel rígido de lana mineral hidrófuga e impermeabilización tipo bi-capa con láminas de betún modificado.

Tabiques y fachadas

Tabiques realizados con múltiples capas conformadas por 4 placas de yeso laminado, dos normales y dos hidrófugas, y aislamiento acústico mediante panel semirrígido de lana mineral. Garantía de un aislamiento acústico óptimo entre estancias.

Revestimientos

Revestimiento exterior a base de mortero de cal acabado fratasado y pintura final , acabado decorativo en fachada y zona barbacoa con piedra natural tipo Bateig o similar. Revestimiento interior de paredes maestras continuo de yeso fino . Revestimiento de zonas húmedas con piezas de gres porcelánico esmaltado de gran formato. Falsos techos continuos, suspendidos, lisos, sobre estructura oculta de acero galvanizado.

Pavimentos

Pavimentos interiores con piezas de gres porcelánico esmaltado sobre base de mortero autonivelante y en terrazas con piezas de gres porcelánico anti-deslizante, rodapié cerámico del mismo modelo del pavimento. Pavimento de hormigón impreso en acceso particular de vehículos . Césped natural en jardín delantero.

Carpintería exterior

Carpintería de aluminio para ventanas y puertas Cortizo COR70 y COR4900 con rotura de puente térmico, lacado con sello Qualicoat y doble acristalamiento templado, de baja emisividad térmica,, con cámara de gas deshidratada. Barandillas en interior y exterior sin perfilaría vista entrepaños de vidrio laminar de seguridad transparente.

Carpintería interior

Puertas de paso y frentes de armarios en madera modelo liso lacado en blanco, perfilaría minimalista inoxidable. Puerta de entrada a vivienda acorazada normalizada, acabado con tablero liso en ambas caras en madera vaporizada y cerradura de alta seguridad con cinco puntos frontales de cierre

Instalación fontanería y sanitarios

Mobiliario sanitario de marca Roca o similar de líneas minimalistas y tanque empotrado, plato de ducha extraplano y grifería de primera calidad tipo Hansgrohe o similar.Muebles de baño con madera de nogal natural hidrofugado.

Climatización

Suelo radiante zonificado por estancia, agua caliente por aerotermia, aire acondicionado por conductos de expansión directa A+++ y ventilación con recuperadores y depósito de A.C.S. de 200Lt con recuperador de calor.

Sistema de seguridad

Instalación de alarma en interior y exterior de la vivienda con sistema de seguridad Jablotron 100+, detectores de movimiento por infrarrojos y confirmación visual de alarma.

Domótica

Instalación de domótica con pantalla táctil para control de iluminación interior e exterior, control de cortinas en habitaciones , fuga de agua y humos, y video portero.

Instalación eléctrica

Puntos de luz empotrados, bases de enchufe y pulsadores en líneas limpias marca Simon o similar acabados aluminio mate o blanco. Instalación de enchufes exteriores. Mecanismo de electricidad NIESSEN ZENIT blanco o similar. Instalación de iluminación en todo el interior de la vivienda tipo ojo de buey. Instalación de focos y tiras de led en zona exterior. instalación de Puntos de antena colectiva, FM y teléfono según normativa de ICT, pre-instalación de canalización para Internet para alojamiento de fibra óptica, Instalación motorización de puerta de entrada al residencial y a cada vivienda con control remoto. Instalación de telecomunicaciones. Pre-instalación para carga de vehículos eléctricos.

Instalación fotovoltaica

Instalación fotovoltaica de 6 placas por vivienda con paneles mono cristalino Black Frame de 440W e inversor mono fásico Solis

Diseño bioclimático

Viviendas diseñadas con la orientación, los procedimientos constructivos y materiales idóneos para garantizar la optimización en el uso de la energía, diseñadas con pérgolas bioclimáticas para terrazas que gracias a sus lamas orientables permiten graduar el paso del sol para su aprovechamiento como recurso térmico y lumínico.

Cocina y Galería

En cocina; Muebles en color blanco acabado brillo delux encimera Rak porcelánico, líneas minimalistas y tiradores ocultos .Equipamiento electrodomésticos marca Siemens, formado por campana empotrada en techo, placa de inducción, lavavajillas, horno, frigorífico , congelador y microondas, fregadero de un seno. En Galería ; Muebles en color blanco acabado brillo Lavadora secadora, fregadero de un seno.

Jardín y Piscina

Piscina acabado con gresite con escalera de obra e iluminación con Led. Sistema de cloración con sal y climatización opcional. Jardín con césped natural en la fachada principal , instalación de riego automático e iluminación perimetral.

Ytong.

Por qué el Ytong es la alternativa más adecuada para una vivienda ecológicamente eficiente.

Excelente aislamiento térmico

Reduce las fluctuaciones de temperatura tanto en invierno como en verano. De esta manera, en épocas de frío el interior será más cálido y en épocas de calor se conseguirá un interior más fresco, ahorrando en gasto de calefacción y aire acondicionado. Las propiedades térmicas de Ytong no se deterioran con el tiempo, sino que permanecen garantizadas de por vida.

Regulador de humedad

Es un material que respira, dejando pasar el vapor de agua producido por los ocupantes. Esta hidrorregulación es esencial para evitar todos los riesgos de humedad, condensación y aparición de hongos. Gracias a estas propiedades se crea un ambiente sano evitando provocar problemas de condensación en los muros exteriores.

Acústica

Tiene una gran capacidad de absorción acústica, que hace que parte del sonido incidente en una estructura de hormigón celular rebote hacia el lugar de origen, mientras que otra parte muy pequeña es absorbida por la propia pared.

Ecológico

El hormigón celular Ytong es un material 100% mineral sin componentes químicos ni componentes orgánicos volátiles, siendo totalmente reciclable, 100% saludable y sostenible. Todas las materias primas de las que está hecho el Ytong están presentes en la naturaleza siendo el hormigón celular totalmente reciclable y reduciendo al mínimo el impacto sobre el medio ambiente.

Protección Incendios

En caso de incendio, el hormigón celular conserva todas sus características. Los bloques de Ytong son incombustibles, no se deforman y no emiten gases tóxicos. Además de contener el fuego, los bloques de Ytong también evitan la propagación del calor, las llamas y los gases generados.



Cuadro de precios de las viviendas entregadas conforme la Memoria de Calidades.

VILLA	Coefficiente energético	Dormitorios	Baños	m ² parcela	Coefficiente participación residencial	m ² construidos	m ² útiles	Precios	Disponibilidad
1	A	4	3	566 m ²	11,14%	246,35 m ²	302,40 m ²	945.000 €	DISPONIBLE
2	A	4	3	548 m ²	10,79%	246,35 m ²	302,40 m ²	935.000 €	DISPONIBLE
3	A	4	3	548 m ²	10,79%	246,35 m ²	302,40 m ²	935.000 €	DISPONIBLE
4	A	4	3	561 m ²	11,04%	246,35 m ²	302,40 m ²	935.000 €	RESERVADO
5	A	4	3	587 m ²	11,56%	246,35 m ²	302,40 m ²	CONSULTAR	PROGRAMADO
6	A	4	3	628 m ²	12,36%	246,35 m ²	302,40 m ²	CONSULTAR	PROGRAMADO
7	A	4	3	626 m ²	12,32%	246,35 m ²	302,40 m ²	CONSULTAR	RESERVADO
8	A	4	3	1016 m ²	20,00%	244,35 m ²	302,40 m ²	CONSULTAR	PROGRAMADO
COMÚN				810 m ²					

Cuadro de precios de los extras disponibles.

Pack Lux Piscina	10.900,00 €
Cloración Salina Piscina	2.700,00 €
Bomba Calor Piscina	3.900,00 €
Cubierta Piscina	5.670,00 €

Concepto	
Incremento Paneles Solares	5.680,00 €
Chimenea	6.640,00 €
Césped Artificial	28,70 €/ m ²
Domino Gas Siemens	650,00 €



Promueve:

Venta & Postventa SL

Agente comercializador

Atenea Inmobiliaria
Paseo del mediterráneo 26, 03590 Altea

Contacto: Michel Pugliesi

info@altea-propiedades.com

Tel 610 500 550

